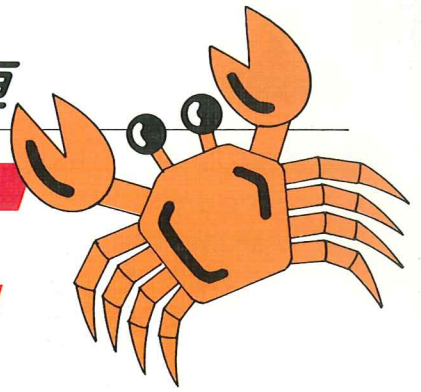


前後
左右

動きが自在…長尺物運搬車

まるで

カーニ



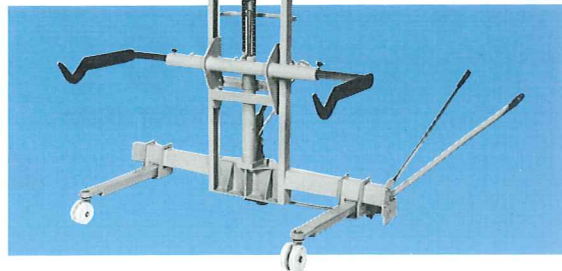
TAIYU[®]
OSAKA TAIYU CO.,LTD.



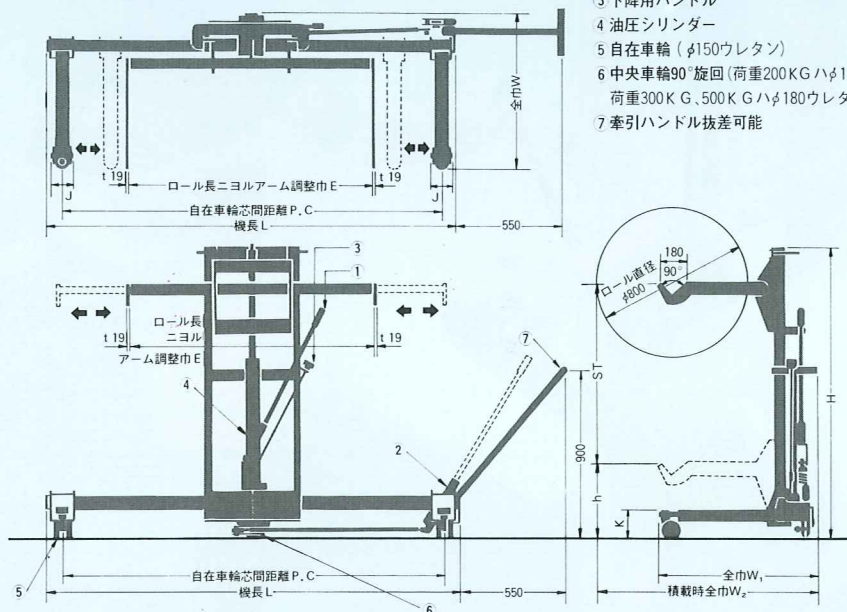
株式会社 大阪タイユ



- ①簡単なハンドル操作でカーニの進行方向を前後左右どちらでも自由に変えることができますので狭い通路での長尺物運搬には最適です。
- ②アーム受け部の形状はいろいろあります。最も適したアーム受け部を搬送物に合わせてお選びください。
- ③駆動部には定評のある油圧機構を装備していますので、搬送物の上昇・下降は安全・確実です。
- ④中央車輪の切替えで前後左右方向転換は自由自在です。

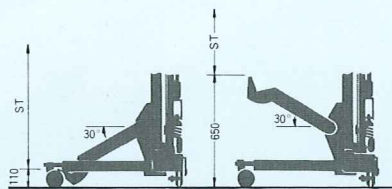


仕様



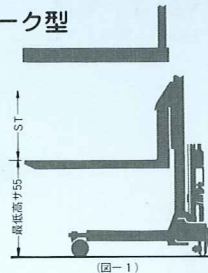
- ①上昇操作ハンドル抜差可能(切換ハンドル兼用)
- ②中央車輪切替レバー
- ③下降用ハンドル
- ④油圧シリンダー
- ⑤自在車輪(φ150ウレタン)
- ⑥中央車輪90°旋回(荷重200KGハφ150ウレタン、荷重300KG、500KGハφ180ウレタン)
- ⑦牽引ハンドル抜差可能

●アームは差し換えることによって、右図の様に最低高さを2通りに変更することが出来ます。(オプション)

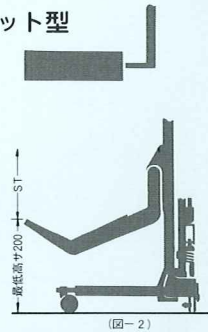


特別仕様の一例

■フォーク型



■バケット型



■テーブル型



型式	仕様	(W)	(D)	(E)	(L)	(P.C)	(ST)	(h)	(H)	(W1)	(W2)	(J)	(K)	(P)	(N)	備考
		荷重(kg)	ロール直径(mm)	ロール長(mm)	機械長(mm)	自在車輪芯間距り(mm)	リフト量(mm)	アーム最低地上高(mm)	全高(mm)	全巾(mm)	全巾(ロール積載時)(mm)	自在車輪脚の巾(mm)	全左の高さ(mm)	操作力(kg)	操作回数(回)	
200型	I型	200	最大800	900~1500	1600	1500	1000	400	1575	820	1165	97	274	約16	約36	
	II型			1300~2000	2100	2000			1975						約58	
300型	I型	300	最大800	1000~1500	1600	1500	1000	400	1575	860	1178	97	274	約22	約36	
	II型			1500~2000	2100	2000			1975						約58	
備考				※				アームを水平にして、アームの上面高さ。						全リフトに対し、		

※(E)(L)(P.C)は **グレー色** 又は **ブルー色** のどちらかを御選択して下さい。(P.C)は最大寸法を示します。(以下の場合にはご相談下さい)



■油圧技術でリードする

株式会社 大阪タイユ

本社 大阪府箕面市稲6丁目10番1号
☎箕面(0727)29-2121(代) F A X (0727)28-3439

東京営業所 ☎167 東京都杉並区南荻窪1丁目29番10号
☎東京(03)334-7744(代) F A X (03)334-7733
千葉営業所 ☎285 千葉県佐倉市六崎字熊野堂1617-5
☎佐倉(0434)86-0177(代) F A X (0434)86-0223
名古屋営業所 ☎480-11 愛知県愛知郡長久手町大字長湫卯塚1番地48
☎長久手(05616)3-2433(代) F A X (05616)3-2435